

## LE TEMPS EST DE L'ARGENT

La conception d'une installation électrique "intelligente" CONCEPT 2000 est simple. Elle diffère légèrement des systèmes à base de relais et télérupteurs.

Les modules placés dans une ou plusieurs armoires, sont alimentés par le courant 24 VCC provenant d'un ou plusieurs modules d'alimentation. Le courant principal (230V~) est toujours relié aux bornes supérieures des modules, et le courant basse tension toujours aux bornes inférieures.

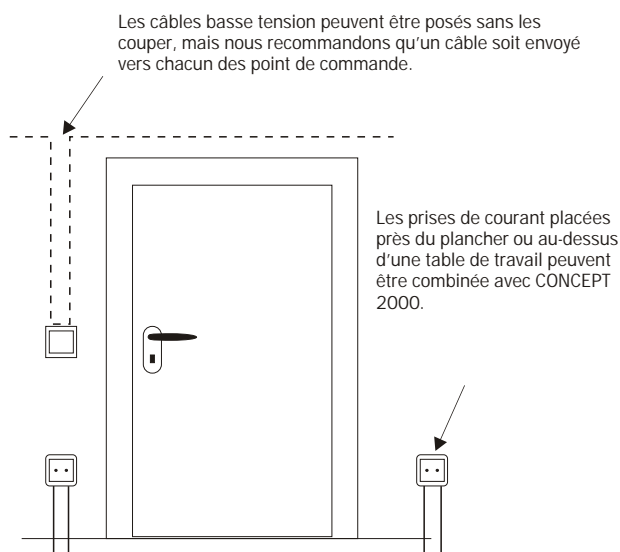
Les modules sont contrôlés en courant basse tension (- moins), par un câble de 0,6 mm (0,2 mm<sup>2</sup>). Les câbles peuvent être connectés de bouton à bouton, mais beaucoup d'électriciens préfèrent poser un câble 7-- 14 conducteur pour chaque bouton. Des conducteurs supplémentaires seront disponibles pour de futures extensions.

LE CONCEPT 2000 est un système avec "bus", mais il diffère des autres systèmes de "bus" par le fait qu'il ne nécessite pas d'électronique de contrôle dans les boutons, contacts ou autres éléments d'utilisateur. Des contacts ordinaires de toutes marques peuvent être utilisés.

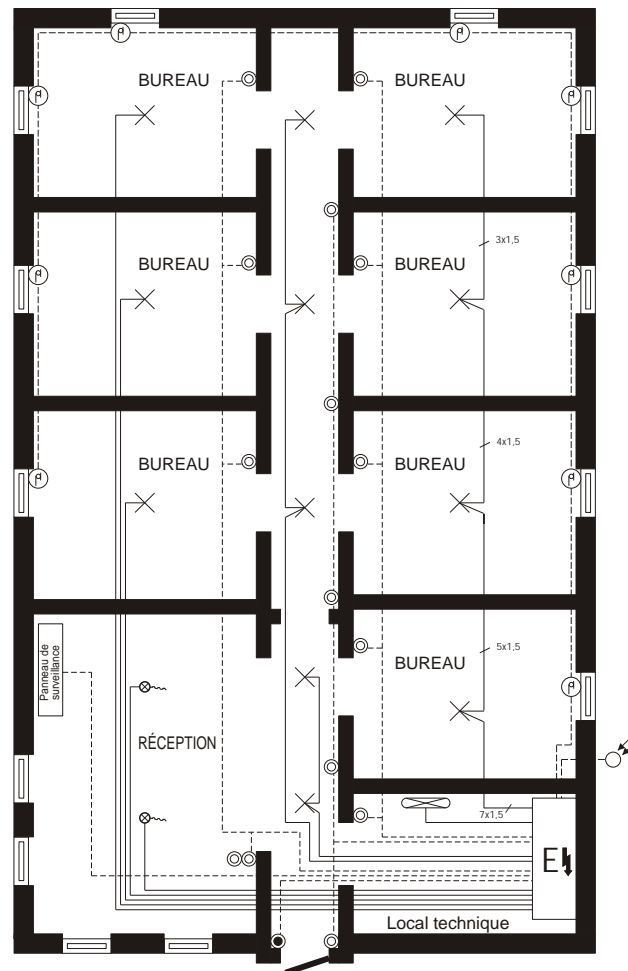
L'électricien peut entretenir une installation CONSON rapidement et facilement, sans l'emploi d'instrument de contrôles électroniques.

Comme chaque module possède en interne sa programmation, une panne totale est impossible. Le système est indépendant d'une unité centrale de contrôle. CONSON met l'accent sur la sécurité opérationnelle.

Economiser du temps et de l'argent en installant le courant basse tension, les commutateurs par le plafond et les prises de courant commandées par le plancher (voir dessin). Le courant faible et principal sont ainsi bien séparés.



## Exemple d'Installation : Eclairage de bureaux



### Légende:

✕	Point lumineux	⊙	Détecteur de luminosité
—	Tube fluorescent	—	Câble courant principal
⊙	Lampe halogène basse tension avec variation	- - -	Câble basse tension
⊙	Bouton marche / arrêt basse tension	E	Armoire électrique
⊙	Bouton marche / arrêt centralisé basse tension	P	Contact d'ouverture (alarme / surveillance)

### UNE INSTALLATION EVOLUTIVE !

Nous recommandons que les câbles soient envoyés séparément de l'armoire vers les différents points de commandes ou commandés.

Cette méthode apporte beaucoup d'avantages :

- ♦ Protection isolée des différentes lignes.
- ♦ Limitation de la zone en panne en cas de coupure de câble.
- ♦ Facilité de modification ultérieure des murs du bâtiment.
- ♦ Changement d'affectation par programmation facilité.

