

Description du produit

Le CP70C est un module récepteur UHF (40 MHz) avec 8 canaux de commande à distance.

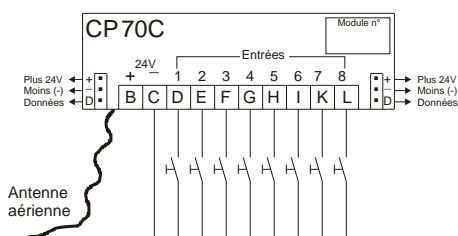
Il s'utilise avec les télécommandes UHF CP70C01 (1 canal), CP70C02 (2 canaux), CP70C08 (4/8 canaux) ou le bouton poussoir pyramidal SESAM CP70C05/06 (5 canaux).

La portée de réception est d'environ 30 à 50 mètres en intérieur et de 100 mètres à l'extérieur.

Il est conseillé pour les installations, où le passage de câbles dans les murs est délicat ou interdit (monuments historiques).

En parallèle des commandes reçues en UHF, il dispose de 8 entrées par borniers qui transmettent également les ordres sur le bus.

Diagramme de connexion



Courant faible

B +	Plus 24 VCC	G G	Entrée 4 / Canal UHF 4 (-)
C -	Moins 24 VCC	H H	Entrée 5 / Canal UHF 5 (-)
D D	Entrée 1 / Canal UHF 1 (-)	I I	Entrée 6 / Canal UHF 6 (-)
E E	Entrée 2 / Canal UHF 2 (-)	K K	Entrée 7 / Canal UHF 7 (-)
F F	Entrée 3 / Canal UHF 3 (-)	L L	Entrée 8 / Canal UHF 8 (-)

Données techniques

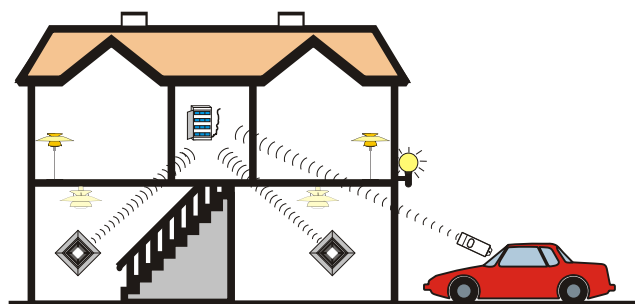
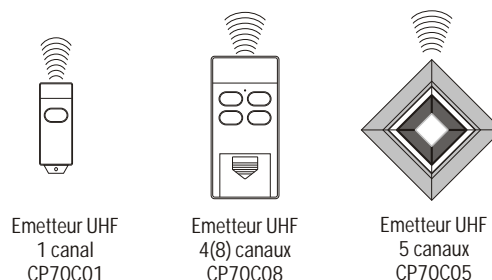
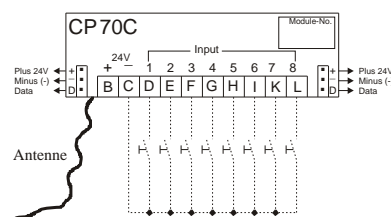
Antenne aérienne	incluse
Fréquence de réception	40 MHz
Encodage	A1D modulated 28 bit code
8 entrées	Contrôlées par le moins (-)
Tension	24 VCC (18-28V)
Consommation à 18 VCC max	55 mA
Dissipation à 18 VCC max	1.0 VA
Intensité entrée	0.5 mA
Temps minima impulsion UHF	50-100 ms
Temps minima impulsion directe	20-300 ms
Diamètre câble basse tension	0.6 mm
Diamètre bornes	2.5 mm
Longueur câble	R maxi 1 KW

Données mécaniques

Plage de température	-5° ... +40° C
Installation	intérieur d'un local
Isolation	4 KV > 8 mm
Norme d'isolation	DIN 40050
Rail DIN symétrique	DIN 46277
Dimensions (H x L x P)	85x70x72 mm
Poids	144 g

Principe de fonctionnement

Le module CP70C reçoit un signal sur une des 8 entrées directes ou un signal UHF par son antenne intégrée d'un émetteur manuel ou mural. Il décode celui-ci, puis le transmet sur le bus vers le ou les modules "acteurs" (CP24 ou CP31). Un paquet "Start" est émis lors de la fermeture du circuit d'entrée et un paquet "Stop" lors de son ouverture.



Guide d'installation

Monter le module sur un rail DIN et connecter le câble "bus" entre les modules. Ce câble fournit l'alimentation 18-24VCC provenant d'un CP11..

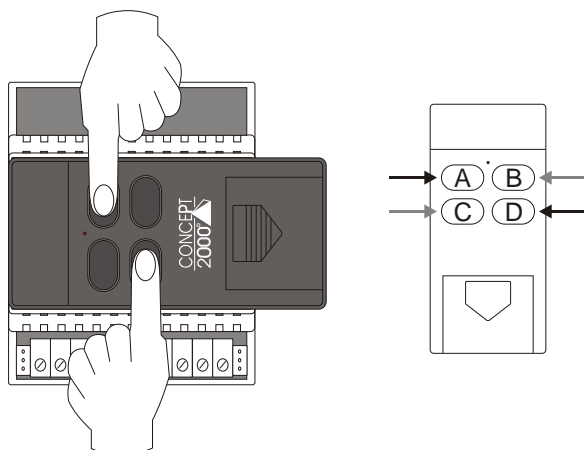
L'antenne aérienne doit être déployée avec le câble basse tension (câble canaux). Il peut être nécessaire d'essayer plusieurs positions pour avoir la meilleure réception possible du signal UHF.

Codage des émetteurs UHF

Chaque module CP70C contient un code interne qui combiné aux 8 canaux de l'émetteur CP70C08 va donner 8 signaux qui seront uniques à votre installation.

Pour cela, un apprentissage doit être réalisé avec un émetteur de transfert 4/8 canaux CP70C08

Il suffit de placer l'émetteur sur le module CP70C, comme indiqué sur le dessin ci-dessous, puis de maintenir appuyé simultanément les touches A+D ou B+C jusqu'à l'extinction du voyant. La LED doit clignoter pour signaler le transfert des



Les données sont échangées par couplage inductif. A la fin du processus, les signaux spécifiques aux 8 canaux disponibles par module CP70C sont mémorisés dans la télécommande.

Attention : les codes reçus ne peuvent contrôler que ce seul module. Si le système comporte plusieurs modules UHF, la procédure doit être réalisée pour chacun.

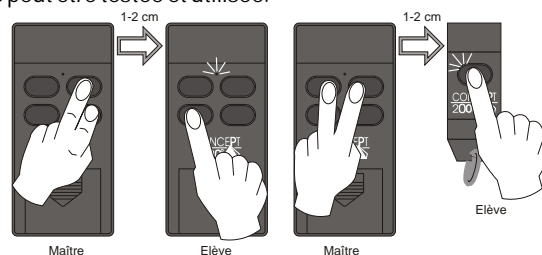
Apprentissage d'une autre télécommande

Canal	Touche
1	A
2	B
3	C
4	D
5	A + B
6	C + D
7	A + C
8	B + D

Elle est obligatoirement réalisée à partir d'une télécommande 4 boutons / 8 canaux qui seule peut posséder les 8 canaux correspondant à un module.

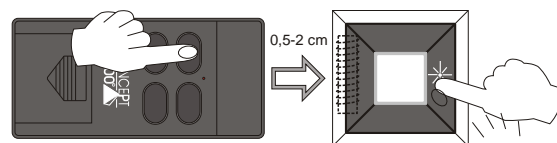
Relation entre les numéros de canaux et les touches d'un émetteurs 4/8 canaux

- ♦ Mettre la télécommande 4 boutons / 8 canaux (maître) contenant le code d'identification près de la télécommande à configurer (élève). Voir dessins ci-dessous.
- ♦ Appuyer sur la ou les touches contenant le canal à apprendre de la télécommande maître et sur la touche désirée de la télécommande élève.
- ♦ la LED de l'élève s'allume pour indiquer la réception.
- ♦ Après environ 3 secondes, la LED s'éteint et la télécommande élève peut être testée et utilisée.



Exemple :
Transfert du canal 2 du module vers la touche 3 de l'émetteur

Exemple :
Transfert du canal 5 du module vers l'unique touche de l'émetteur



Attention : durant l'échange entre les 2 émetteurs les ferrites

Remarque

Il est possible d'affecter des fonctions se trouvant sur plusieurs modules CP70C sur une même télécommande.

Il suffit de transférer la commande souhaitée de la télécommande maître contenant les 8 fonctions du premier module vers une touche de l'élève, puis de recommencer l'opération pour la deuxième touche à partir d'une télécommande avec les 8 fonctions du deuxième module.

Note

Une télécommande conserve ses codes d'identification lors du retrait de la pile. Il est possible d'écraser un code par l'apprentissage d'un nouveau.

Programmation

Il n'existe pas de fonctions spéciales pour le CP70C. Il suffit d'indiquer son numéro de module (sa place dans l'armoire), son type et son rang parmi les autres CP70C.

CP70C N2 Link No.: 1

Le CP70C émet un ordre START sur le bus lors de l'appui d'une touche ou de la fermeture du contact sur une entrée directe. Un ordre STOP est émis dans la situation inverse.

