

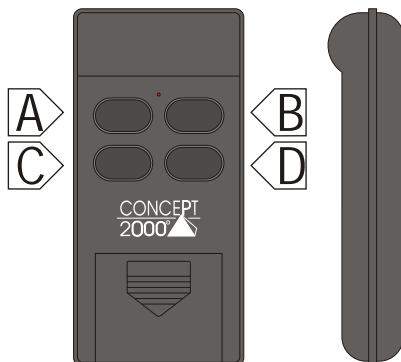
La gamme CONCEPT 2000 dispose d'un bouton poussoir 5 boutons et de plusieurs télécommandes UHF permettant de piloter l'installation par l'intermédiaire d'un module CP70C.

- CP70C08 Télécommande UHF 4 boutons / 8 canaux
- CP70C02 Télécommande UHF 2 boutons / 2 canaux
- CP70C88 Support mural pour télécommande
- CP70C01 Télécommande porte-clefs UHF 1 bouton / 1 canal
- CP70C05 Bouton poussoir 5 canaux avec batterie
- CP70C02 Bouton poussoir 5 canaux 24 VCC

## Télécommande 4 boutons CP70C08

La télécommande CP70C08 dispose de 4 boutons poussoirs qui permettent d'émettre 8 ordres différents par appui simultané (voir tableau ci dessous)

Canal	Touche
1	A
2	B
3	C
4	D
5	A + B
6	C + D
7	A + C
8	B + D



### Attention !

La télécommande CP70C08 est indispensable, pour définir le code d'identification entre le module CP70C, et les autres type de télécommande. Une fois la phase d'identification effectuée, elle peut être utilisée pour piloter à distance le système CONCEPT 2000.

### Changement de pile

Faire glisser le couvercle du logement situé au dessous des boutons pour accéder au logement des piles.

### Données techniques CP70C08 et CP70C02

Antenne UHF	Antenne ferrite incorporée
Fréquence de transmission	40 Mhz, stabilisé par quartz
Contrôle fonctionnement	LED
Touches	4
Codage	Auto-apprentissage 10...40 bits
Plage de température	-15 à 80° C
Portée	40m à l'intérieur d'un bâtiment
Modulation	Modulation A1D codée 28 bit
Puissance de transmission	< 1mW
Consommation	< 40 mA lors émission
Dimensions (HxLxP)	90 x 42 x 19 mm
Poids	60g
Alimentation	2 piles 12V (type Mn 21)

## Télécommande 2 boutons CP70C02

Cette télécommande dispose de 2 boutons permettant l'émission de 2 ordres. Elle doit obtenir son code d'identification d'une télécommande 4 boutons (voir ci-après)

### Changement de pile

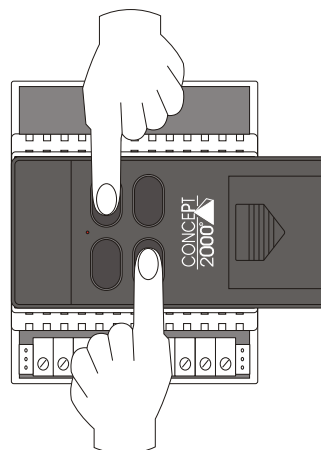
Faire glisser le couvercle du logement situé au dessous des boutons pour accéder au logement des piles.

## Codage de l'émetteur 4/8 canaux

Chaque module CP70C contient un code interne, qui combiné aux 8 canaux de l'émetteur CP70C, va donner 8 signaux qui seront uniques à votre installation.

Pour cela, un apprentissage doit être réalisé avec un émetteur 4/8 canaux CP70C08

Il suffit de placer l'émetteur sur le module CP70C, comme indiqué sur le dessin ci-dessous, puis de maintenir appuyé simultanément les touches A+D ou B+C jusqu'à l'extinction du voyant. La LED doit clignoter pour signaler le transfert des données.



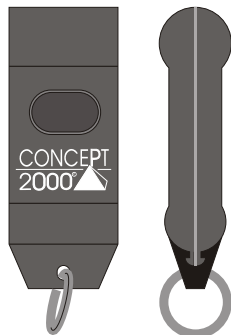
Les données sont échangées par couplage inductif. A la fin du processus, les signaux spécifiques aux 8 canaux disponibles par module CP70C, sont mémorisées dans la télécommande. Attention : les codes reçus ne peuvent contrôler que ce seul module. Si le système comporte plusieurs modules UHF, la procédure doit être réalisée pour chacun.



## Télécommande porte-clefs CP70C01

La télécommande CP70C01 est conçue pour être mise avec un trousseau de clefs. Elle dispose d'un bouton poussoir permettant par exemple d'allumer la lumière ou de débrancher l'alarme en arrivant à son domicile.

Elle doit obtenir son code d'identification d'une télécommande CP70C08.



### Changement de pile

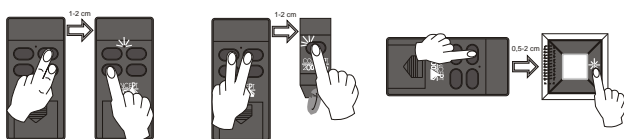
Faire glisser le support de l'anneau porte-clefs, puis ouvrir le couvercle pour accéder à la pile.

### Données techniques CP70C01

Antenne UHF	Antenne ferrite incorporée
Fréquence de transmission	40 Mhz, stabilisé par quartz
Contrôle fonctionnement	LED sous la face avant
Touche	1
Codage	Auto-apprentissage 10...40 bits
Plage de température	-15 à 80°C
Portée	30m
Modulation	Modulation A1D codée 28 bit
Puissance de transmission	< 1mW
Consommation	< 20 mA lors émission
Dimensions (HxLxP)	62 x 24 x 16 mm
Poids	25 g
Alimentation	1 pile 6V (type GP 11A)

## Apprentissage du code canal

Voir fiche technique du CP70C



### Remarque

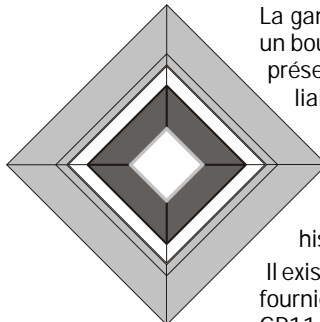
Il est possible d'affecter des fonctions se trouvant sur plusieurs modules CP70C à une même télécommande.

Il suffit de transférer, la commande souhaitée de la télécommande maître contenant les 8 fonctions du premier module, vers une touche de l'élève, puis de recommencer l'opération pour la deuxième touche, à partir d'une télécommande avec les 8 fonctions du deuxième module.

### Note

Une télécommande conserve ses codes d'identification lors du retrait de la pile. Il est possible d'écraser un code par l'apprentissage d'un nouveau.

## Bouton 5 poussoirs UHF



La gamme CONCEPT 2000 comprend un bouton poussoir UHF 5 boutons, de présentation similaire au bouton à liaison filaire.

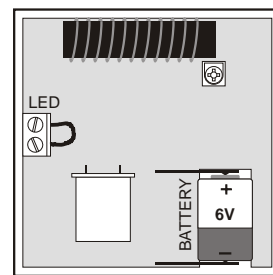
Ce produit est à conseiller pour les installations où le passage de câbles est délicat ou interdit (monuments historiques,...).

Il existe un modèle avec l'alimentation fournie par une pile de 6V (type GP11A) et un autre avec alimentation externe de 24 VCC.

### Guide d'installation

#### CP70C05

Sur le coté gauche, un fil est installé pour permettre l'allumage de la LED comme indicateur de transfert de programmation. Après programmation, il peut être souhaitable de retirer ce fil, pour désactiver l'allumage des LED, et de ce fait, prolonger la durée de vie de la pile.

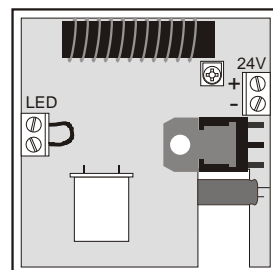


#### CP70C06

L'alimentation 24 VCC se fait par les bornes situées sur le coté droit du bouton.

La LED centrale reste toujours allumée pour servir de lumière guide.

Un fil sur les bornes du coté gauche, permet d'activer l'allumage des LED des boutons latéraux. Il peut être retiré après la phase de programmation.



### Données techniques CP70C01

Antenne UHF	Antenne ferrite incorporée
Fréquence de transmission	40 Mhz, stabilisé par quartz
Contrôle fonctionnement	LED sous la face avant
Touche	5
Codage	Auto-apprentissage 10...40 bits
Plage de température	-50 à +70°C
Portée	30m
Modulation	Modulation A1D codée 28 bit
Puissance de transmission	< 1mW
Consommation	< 20 mA lors émission sans LED < 40 mA lors émission avec LED
Dimensions (HxLxP)	50 x 50 x 28 mm
Poids	36 g
Alimentation CP70C05	1 pile 6V (type GP 11A)
Alimentation CP70C06	24 VCC (externe)

